

LA LETTRE

DES CONSEILS DE QUARTIERS

NUMÉRO 1
FÉVRIER 2016

Quartier Mozart



Composé d'élus et de référents, le Conseil de Quartier Mozart se réunit toutes les 6 semaines. **Notre rôle** : transmettre les suggestions, doléances et remarques des habitants du quartier aux services municipaux concernés.

NOUS CONTACTER

Pour toutes remarques ou suggestions, vous pouvez envoyer un Email à l'adresse suivante : cqmozart@velizy-villacoublay.fr



Les membres de votre Conseil de quartier

De gauche à droite : Thierry Liard (référent Association), Josette Marchais (référente Senior), Bernard Lemoine (élu et Vice-Président), Arnaud Dorey (référent Economie), Monique Cadoret (élue), Xavier Jeanbon (élu et Président), Sylvie Maillot (élue), Bruno Larbaneix (conseiller municipal référent), Lara Gaven (élue et Secrétaire) et Philippe Ladurée (élu). Absente sur la photo, Maureen Avard (référente Jeunesse).

Nos propositions abouties



La réception télévisée

Grâce à l'intervention de spécialistes, le problème de réception télévisée dû à l'antenne 4G de l'immeuble situé rue de Provence a été résolu.



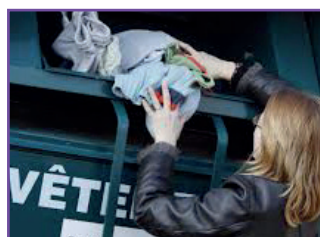
Les stationnements gênants

Pour éviter les stationnements gênants et la présence de véhicules ventouses, nos parkings font l'objet d'une surveillance accrue.



Des « Food Trucks » sur le marché

Faire en sorte que les camions utilisent le même emplacement sur le parvis du marché pour simplifier leur accès.



Les collecteurs de vêtements

Un changement de prestataire et une surveillance renforcée sur le sujet par le Conseil de Quartier devraient permettre un ramassage plus régulier des collecteurs de vêtements.

Nos propositions abouties suite



Des miroirs pour la sécurité routière

L'installation de miroirs dans la rue de Bretagne et dans la rue se trouvant à la sortie des box devrait permettre de pallier un manque de visibilité, dangereux pour la circulation.



Les virages dangereux

A la demande du Conseil de Quartier, le bord du trottoir du virage situé dans la rue de Bretagne et dans la rue se trouvant à la sortie des box a été rogné de manière à faciliter la circulation à cet endroit.



Des panneaux d'affichage accessibles

L'installation d'un revêtement en enrobé devant les panneaux d'affichage ainsi que des potelets métalliques pour empêcher les stationnements permet un meilleur accès à ces panneaux et une traversée facile du parking pour les piétons.

Faciliter les manœuvres de stationnement

Les plots en ciment présents pour empêcher les stationnements sur les emplacements interdits sont en cours de remplacement par des potelets métalliques, plus hauts et donc plus visibles lors de manœuvres.



Modification du trottoir au 29 rue de Picardie

Propositions non abouties

- Le rehaussement du portail d'accès au jardin situé au-dessus des box proches de l'autoroute A86.
- L'installation d'un pigeonnier pour limiter la présence de plus en plus importante de ces volatiles.
- Le déplacement des véhicules des commerçants pendant le marché, pour lui donner une image plus attractive.
- L'abattage des arbres gênant le stationnement des voitures Allée de Normandie.

Sujets à l'étude

- Des navettes pour faciliter l'accès à la station de TRAM Robert Wagner.
- Des pistes ou circuits pour rejoindre la piste cyclable qui suit le TRAM.

RENDEZ-VOUS

Afin de permettre une communication plus directe entre les habitants et le Conseil de Quartier, ce dernier sera très prochainement présent sur les marchés et autres manifestations de quartier, en parallèle d'une information permanente sur le site Web de la Mairie.